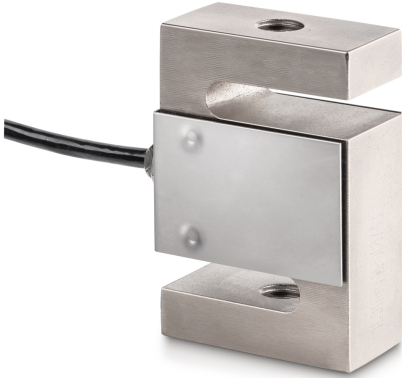


KERN CS 10000-3P1

KERN

4-draads "S"-meetcel van vernikkeld staal voor kracht- en massameting



Afmetingen (BxDxH)	125x175x50 mm
Materiaal	staal, vernikkeld
Kabellengte	6 m
Montage - krachttoepassing	Tapgat M33 x 3
Montage - krachtverdeling	Tapgat M33 x 3

Functies

Bescherming IP - complete unit	IP67
--------------------------------	------

Milieuomstandigheden

Gebruikstemperatuur [Min]	-10 °C
Gebruikstemperatuur [Max]	40 °C
Omgevingstemperatuur [Min]	-35 °C
Omgevingstemperatuur [Max]	65 °C
Opslagtemperatuur [Min]	-40 °C
Opslagtemperatuur [Max]	70 °C

Verpakking & verzending

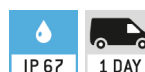
Afreesbaarheid kracht [d] (N)	1 d
Afmetingen verpakking (BxDxH)	320x320x160 mm
Nettogewicht	6,72 kg
Verzendmethode	Pakketdienst
Nettogewicht ca.	7 kg
Brutogewicht ca.	9 kg
Verzendgewicht	8,52 kg

Diensten

Artikelnummer voor fabriekskalibratie (trekkracht)	961-166V
Artikelnummer voor fabriekskalibratie (drukkracht)	961-266V
Artikelnummer voor fabriekskalibratie (trekkracht/ drukkracht)	961-366V

Pictogrammen

STANDARD



OPTION



Categorie

Merk	Sauter
Productcategorie	Meetcel
Productgroep	Weeg-/krachtmeetcel
Productfamilie	CS P1

Meetsysteem

Weegbereik [Max]	10000 kg
Weegcel - verbinding	4-draads
Weegcel OIML klasse	C3
Weegcel - resolutie (kalibreerbaar)	3000 e
Weegcel - karakteristieke waarde - nominaal	2 mV/V
Weegcel - Y-waarde	10000
Weegcel - Gecombineerde fout	0,02%
Weegcel - dode lading [Min] (%)	0%

Meetapplicaties

Meetapplicaties	kracht massa
Weegcel - ingangsweerstand - nominaal	350 Ω
Weegcel - Uitgangsweerstand - nominaal	351 Ω
Weegcel - isolatieweerstand - [Min]	500 MΩ
Meetbereik kracht [Max] (N)	100 kN

Krachtrichtingen

trek
druk

Approval

CE-teken	✓
----------	---

Ontwerp

Bouwworm	"S" vormige cel
----------	-----------------